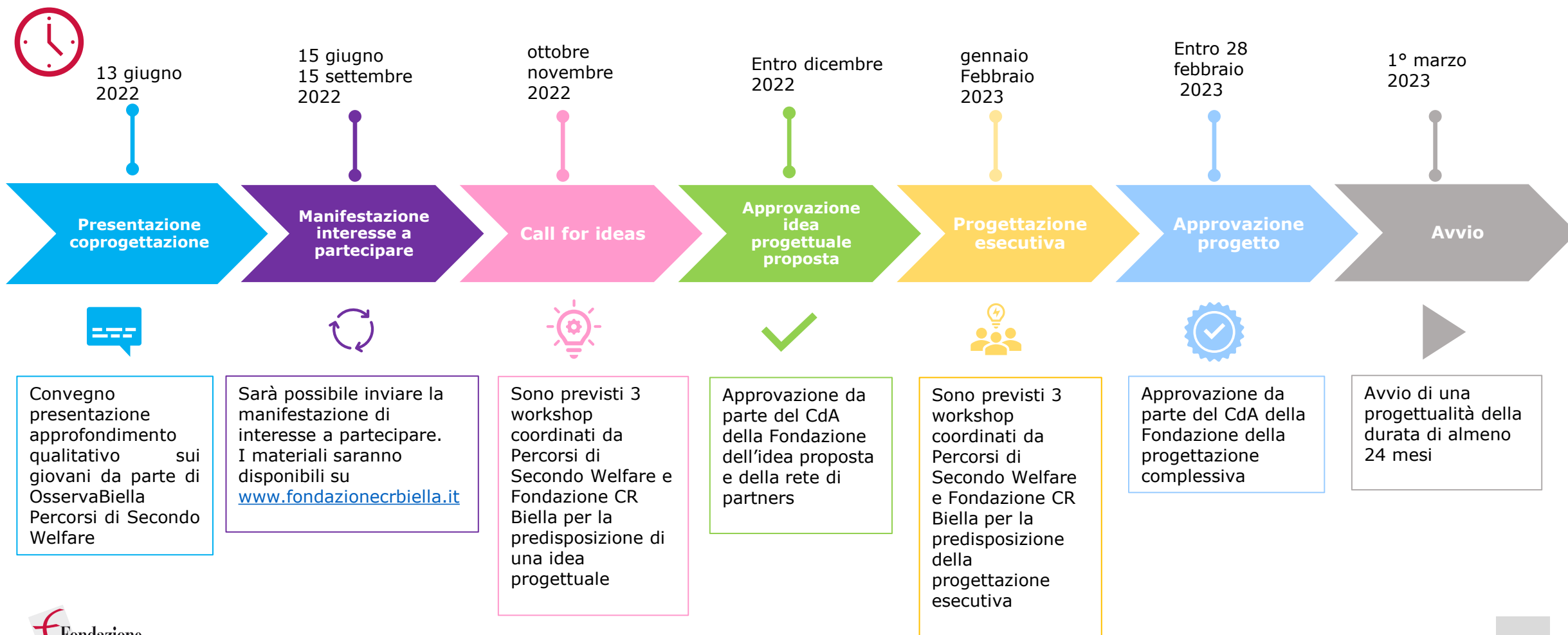


**SOSTEGNO DEI GIOVANI A RISCHIO DI DISAGIO,
DI FRAGILITÀ PSICOFISICA, DI DISPERSIONE
SCOLASTICA E PER LA PREVENZIONE AUMENTO
DEI NEET**

TIMELINE COPROGETTAZIONE



Destinatari

Ragazzi e ragazze dai 17 ai 25

- in situazione o a rischio di disagio;
- a rischio di dispersione scolastica;
- a rischio esclusione sociale (fenomeno dei NEET).



Finalità generali

Il Tavolo avrà come obiettivo quello di costruire, mediante un approccio di coprogettazione un progetto operativo rivolti al target specifico per rispondere alle sfide contenute nell'approfondimento annuale 2022 dell'Osservatorio Territoriale del Biellese:

- 1. Promuovere interventi coordinati a supporto della salute e del benessere psico – fisico di ragazzi e ragazze.**
- 2. Prevenire l'aumento dei giovani NEET.**



Obiettivi e azioni

Con riferimento **al target (i giovani)**

1. Incentivare la circolarità virtuosa tra i percorsi di transizione, agendo in ottica di prevenzione e di orientamento nelle scelte universitarie e post-diploma e nella transizione dal circuito scolastico a quello lavorativo.
2. Prevenire l'aumento dei giovani Neet, difficilmente intercettabili dai soggetti territoriali.
3. Promuovere azioni volte alla intercettazione e alla presa in carico del disagio psicologico e sociale, secondo logiche e strumenti di care multidimensionale.



Obiettivi e azioni

Con riferimento **all'approccio metodologico:**

1. Sviluppare una metodologia di intervento inserita in un framework d'azione condiviso e replicabile che metta al centro le necessità - in ottica multidimensionale - dei giovani.
2. Prevedere azioni inter-settoriali e trasversali, che tengano conto della moltitudine e della diversità degli attori che si occupano delle tematiche oggetto del Tavolo, volte al rafforzamento di logiche di ricomposizione sociale e della loro co-programmazione.
3. Prevedere azioni di organizzazione, coordinamento e consolidamento e della rete degli attori che operano a favore dei giovani.



Modalità operative



Tutti i documenti sono presenti sul sito della Fondazione CR Biella al seguente link: <https://www.fondazionecrbiella.it/Coprogettazione territoriale partecipata>

COME?



Modalità di candidatura: per formalizzare la candidatura sarà necessario compilare un form online presente sul sito della fondazione e inviare l'accettazione privacy all'indirizzo di posta elettronica contributi@fondazionecrbiella.it

QUANDO?



A partire dal 15 giugno **fino alle ore 16 del 15 settembre 2022**