

## Visite nei musei e beni culturali

**96.059**  
2019

**38.047**  
2020

**54.798**  
2021

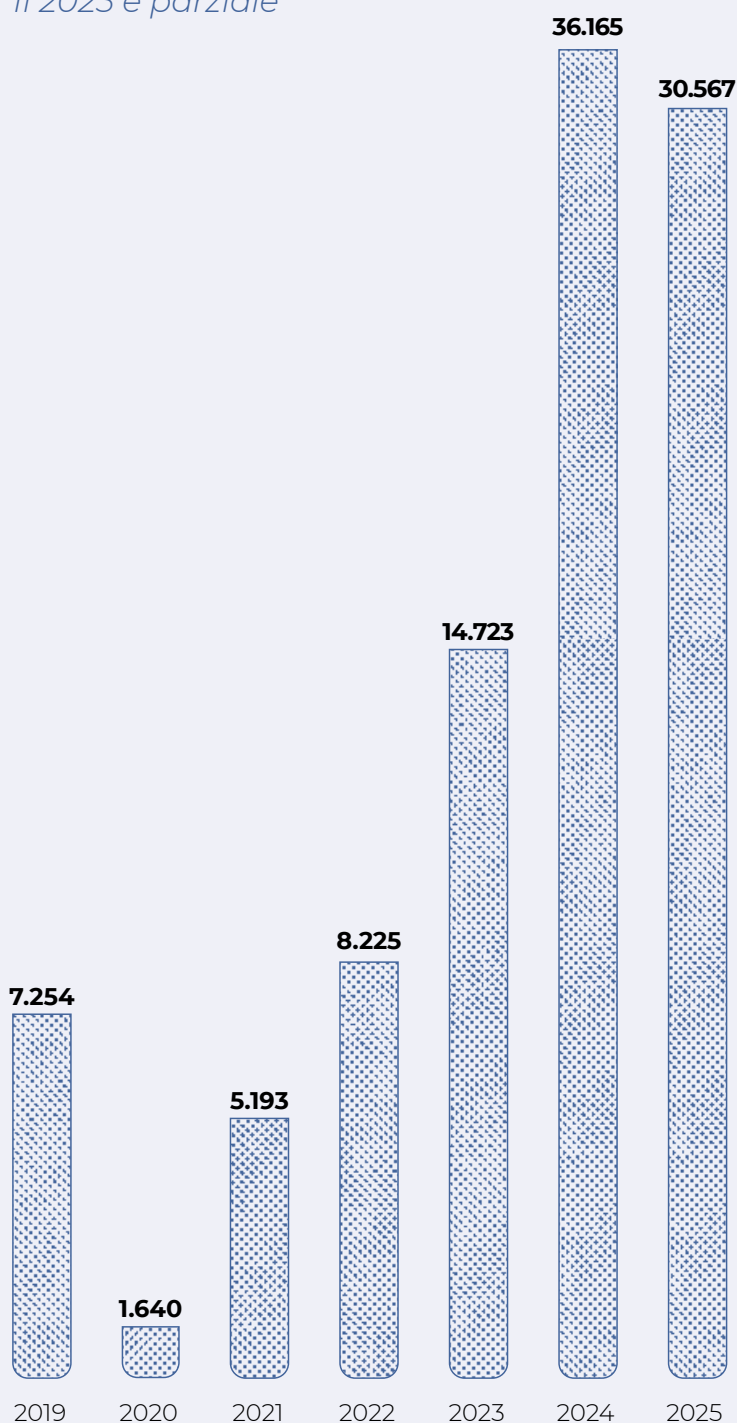
**66.683**  
2022

**93.250**  
2023

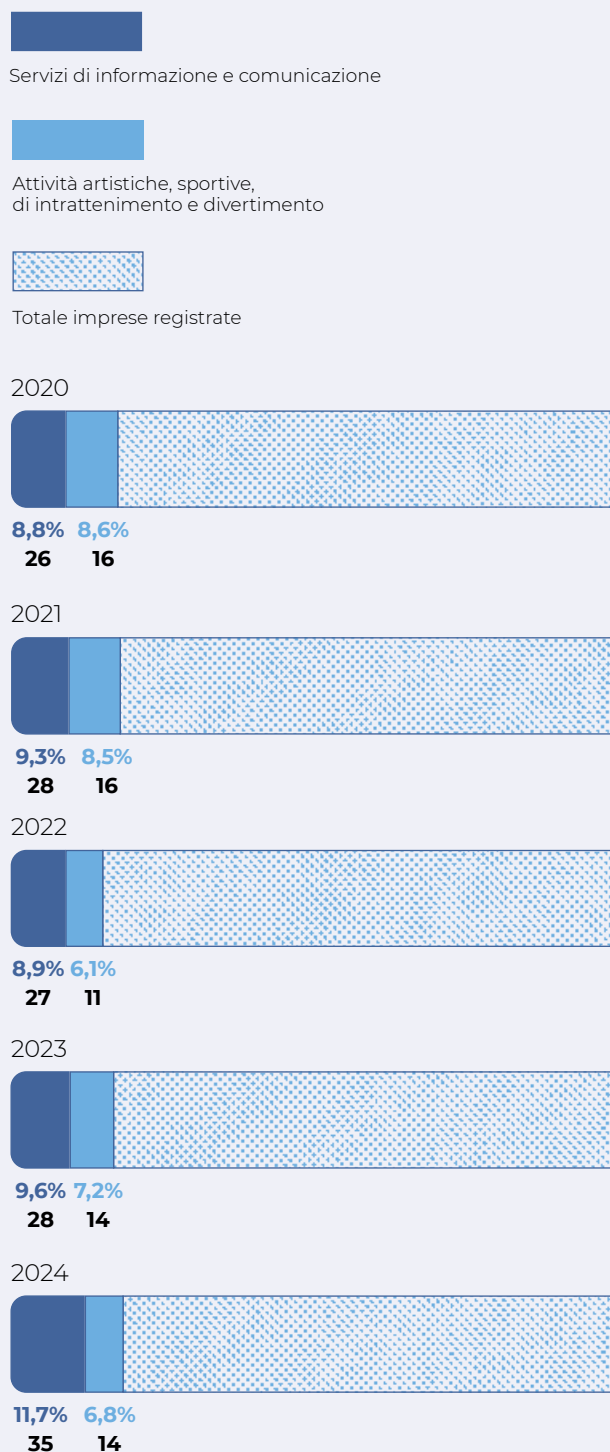
**104.506**  
2024

## Numero di visitatori alle mostre di Palazzo Gromo Losa

*Il 2025 è parziale*



## Imprese giovanili in attività artistiche, culturali e di comunicazione



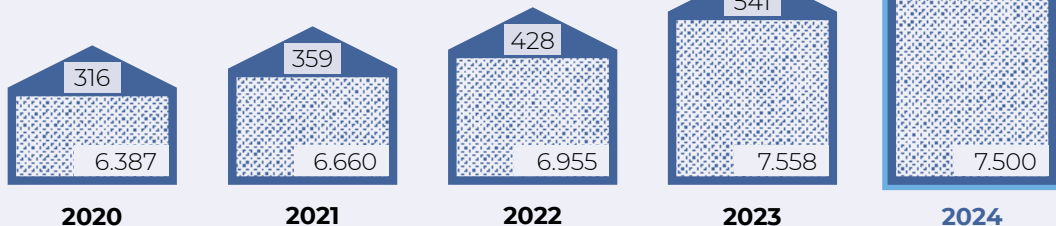
## Esercizi ricettivi e posti letto



Strutture ospitanti

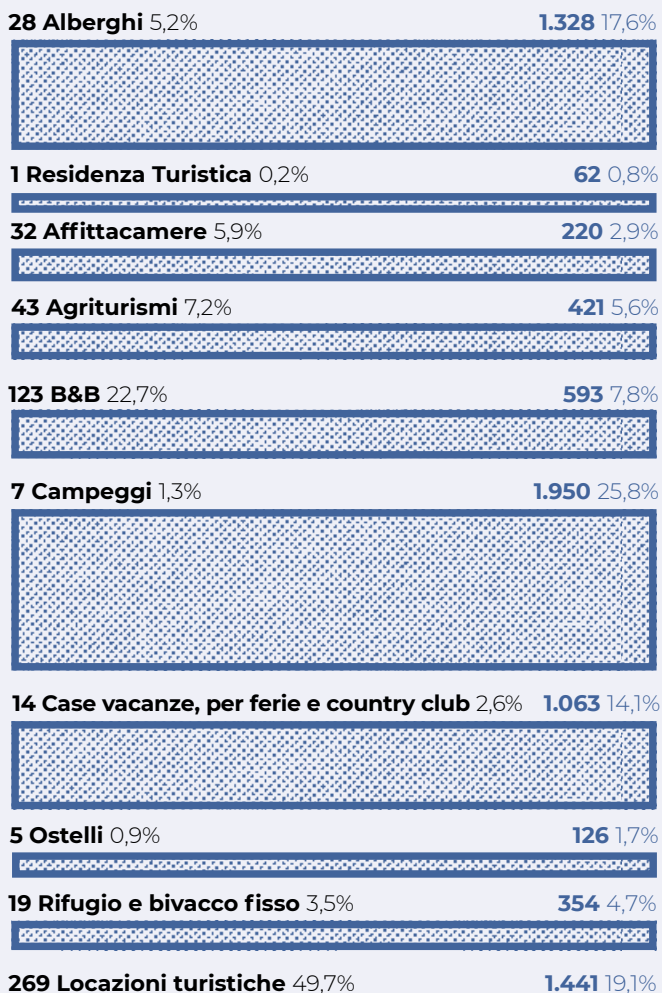


Posti letto

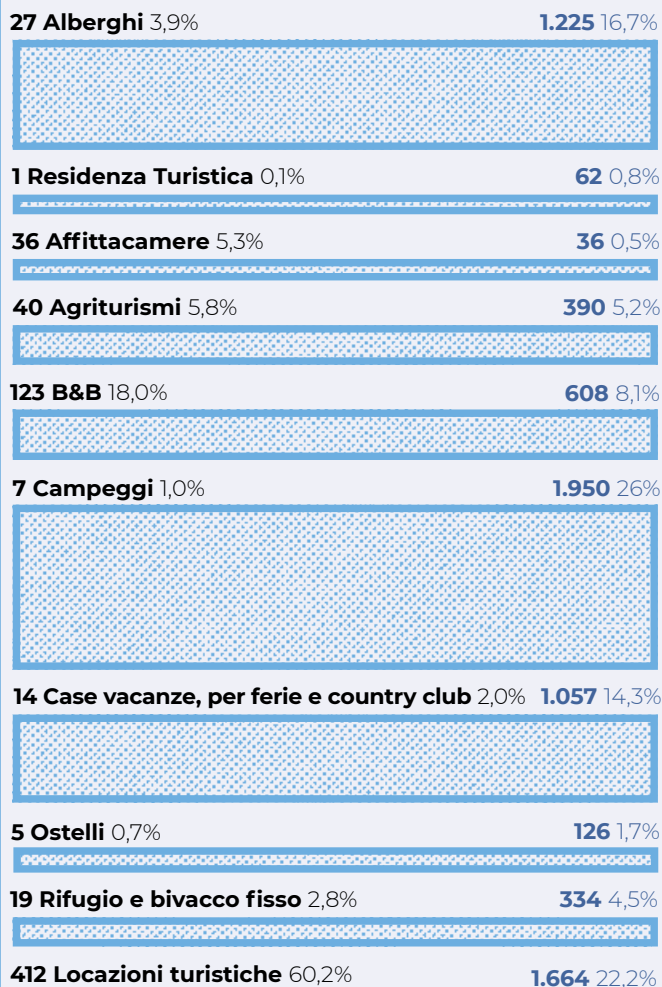


CONTESTO

### Nell'anno 2023



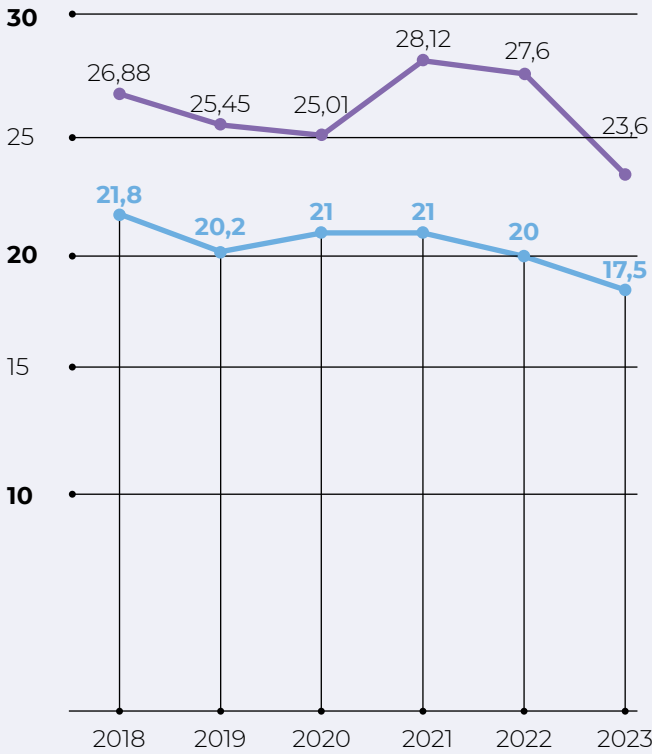
### Nell'anno 2024



## Polveri sottili *PM10* ( $\mu\text{g}/\text{mc}$ ) presenti nell'aria

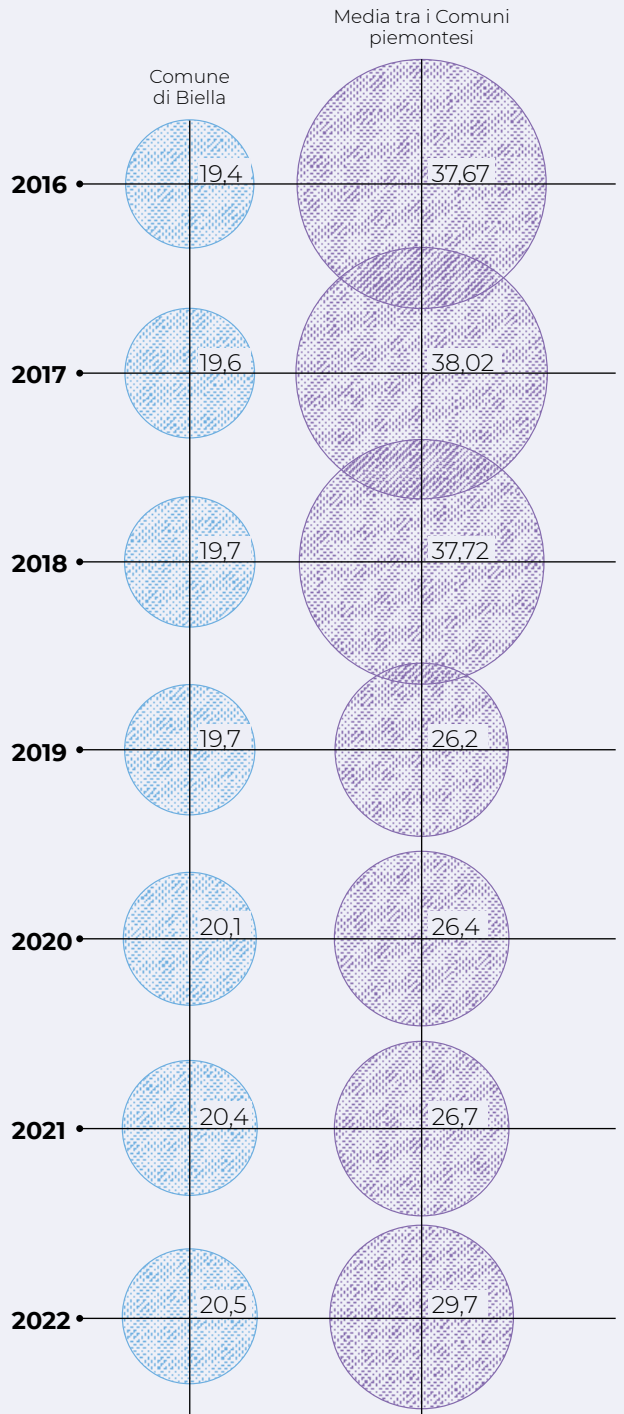
Comune di Biella

Media tra i Comuni  
piemontesi



## Estensione pro-capite di verde urbano fruibile

Valore in  $\text{mq}/\text{abitanti}$



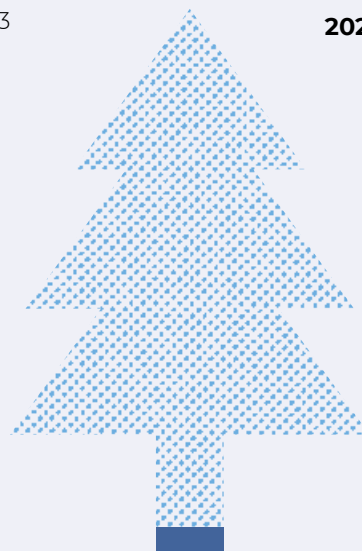
## Superficie forestale in ettari

Piemonte

**100%** 976.953

Biella

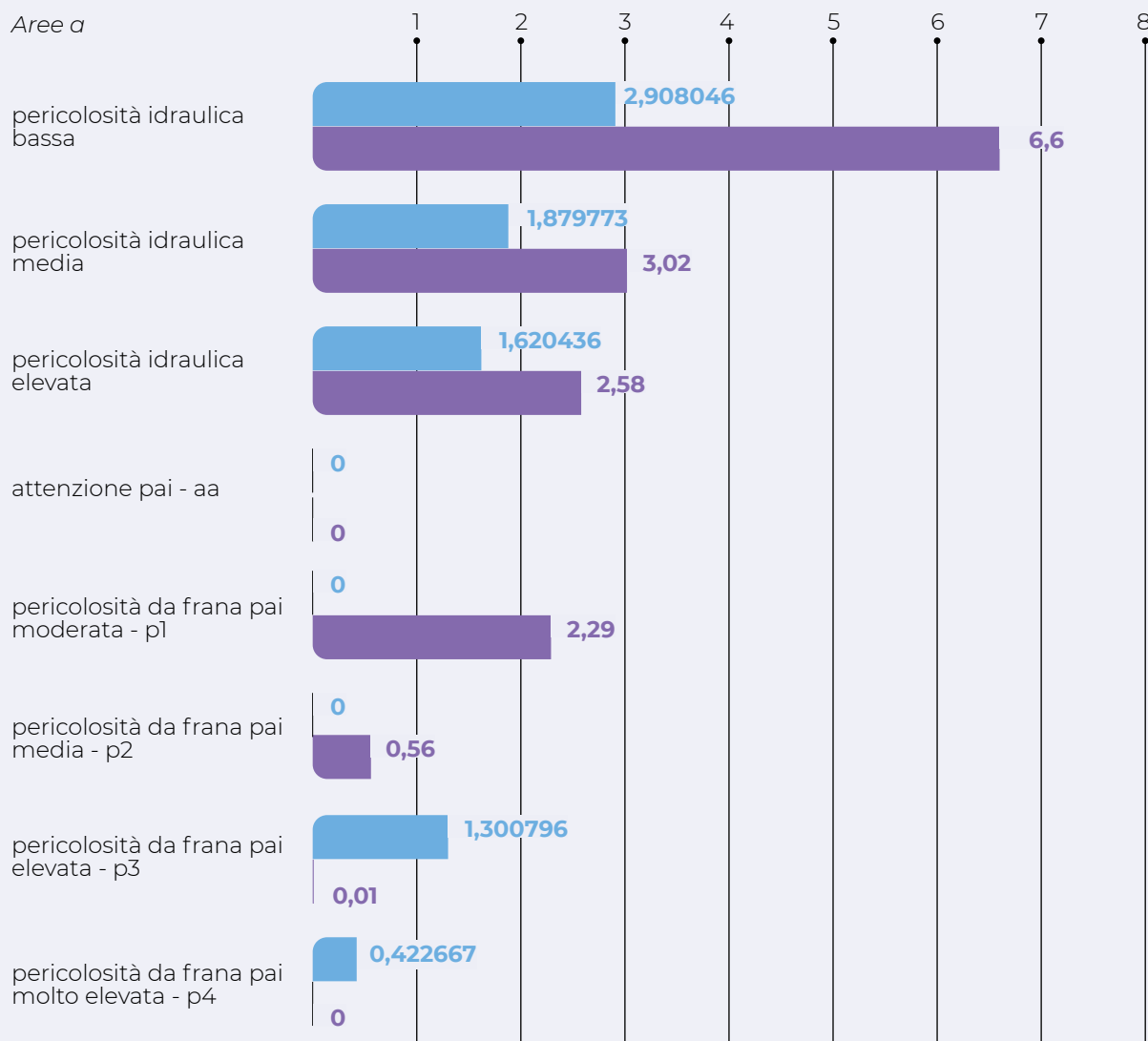
**4,8%** 47.398





## Rischio idrogeologico per livello di pericolosità dell'area in kmq

Comune di Biella      Medie tra i Comuni piemontesi



Fonte dati: OsservaBiella – Osservatorio territoriale del Biellese.  
 La scelta degli indicatori è stata effettuata per evidenziare su quali ambiti la Fondazione intende intervenire in maniera prioritaria.