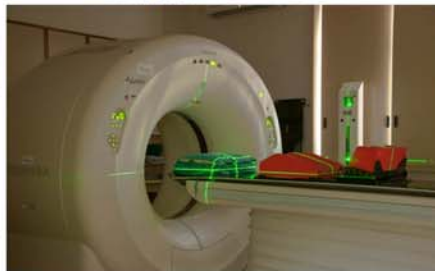


Il nostro Ospedale è realtà



A.S.L. BI
Azienda Sanitaria Locale
di Biella



Venerdì 6 giugno 2014 - ore 21 Sala Convegni Biverbanca via Carso 15, Biella

21.00 Saluti e apertura della serata

21.15 Caratteristiche strutturali e aggiornamento per immagini sul Nuovo Ospedale

Gianfranco Zulian, Direttore Generale ASLBI

21.30 Il ruolo della Fondazione Cassa di Risparmio di Biella

Luigi Squillario, Presidente Fondazione CRB

21.45 Le potenzialità delle tecnologie per l'attività clinica e terapeutica

Angelo Penna, Direttore di Direzione Medica Ospedale ASLBI

22.00 Investire sulle persone: il modello organizzativo del Primary Nursing

Antonella Croso, Responsabile Direzione delle Professioni Sanitarie ASLBI

22.15 Dibattito

22.30 Conclusioni